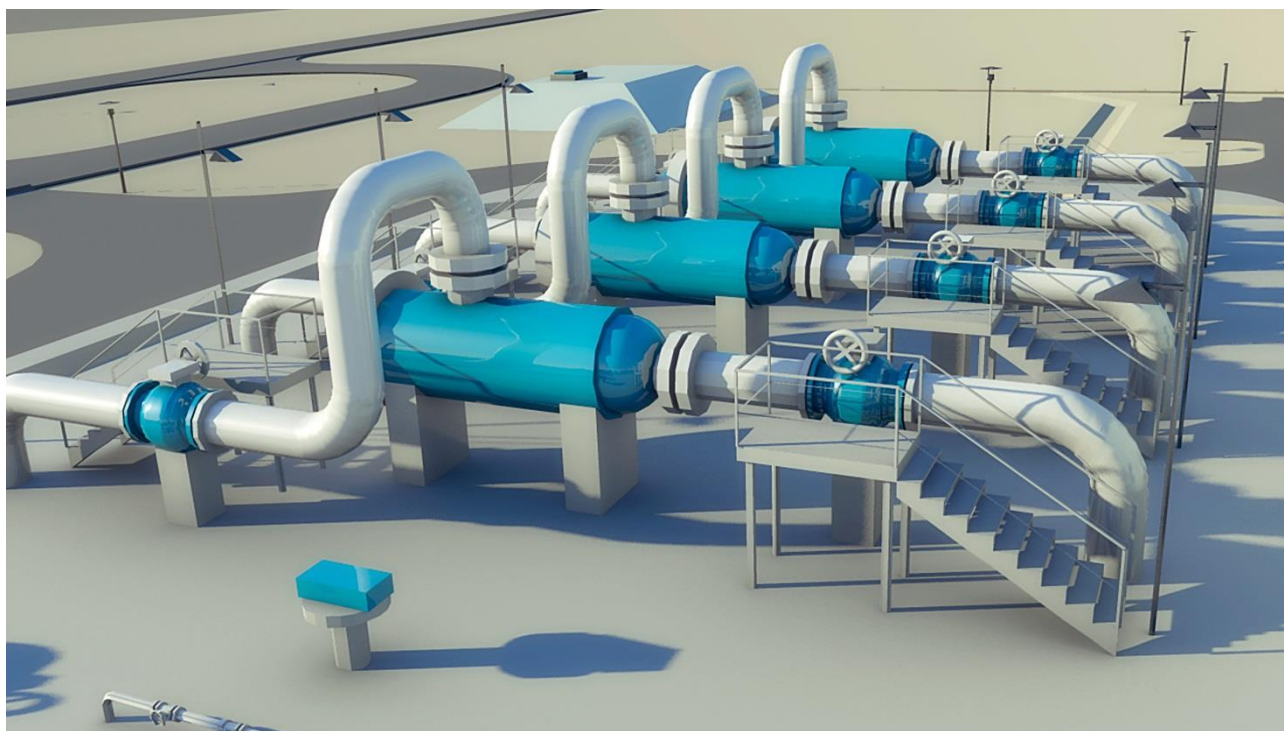




Spolufinancováno Evropskou unií  
Nástroj pro propojení Evropy

## PCI 6.4 Obousměrné propojení mezi Rakouskem a Českou republikou, a to v místech Baumgarten (AT) – Reintal (CZ/AT) – Břeclav (CZ)





Spolufinancováno Evropskou unií  
Nástroj pro propojení Evropy

## Projekty společného zájmu (PCI)

Nařízením EU č. 347/2013, které má především usnadnit a zrychlit implementaci strategicky důležitých projektů v oblasti energetiky, byl mimo jiné zaveden status Projektu společného zájmu, tzv. status PCI (Project of Common Interest). Získat ho mohou projekty, které výrazně přispívají k dotvoření vnitřního trhu s energiemi, k zajištění bezpečnosti dodávek a zavádění strategických prioritních koridorů s přeshraničním dopadem. Seznam projektů PCI má být aktualizován každé dva roky. První seznam byl schválen v roce 2013, v roce 2015 došlo k jeho aktualizaci, která vstoupila v platnost v únoru roku 2016. V současné době probíhá aktualizace seznamu projektů PCI.

Více informací o projektech PCI najdete na oficiálních webových stránkách Evropské komise [zde](#) a v interaktivní mapě projektů PCI [zde](#).



## Základní informace

<b>Název projektu:</b>	PCI 6.4 Obousměrné propojení mezi Rakouskem a Českou republikou, a to v místech Baumgarten (AT) – Reintal (CZ/AT) – Břeclav (CZ)
<b>Prioritní koridor:</b>	Severojižní propojení plynárenských sítí ve střední, východní a jihovýchodní Evropě
<b>Země:</b>	Česká republika (CZ) Rakousko (AT)
<b>Předkladatelé projektu:</b>	NET4GAS, s.r.o. (CZ) GAS CONNECT AUSTRIA GmbH (AT)
<b>Umístění projektu:</b>	Břeclav (CZ) - Reintal (hranice CZ/AT) Reintal (hranice AT/CZ) - Baumgarten (AT)

### Popis projektu:

Projekt Obousměrného česko-rakouského propoje, projekt BACI (Bidirectional Austrian-Czech Interconnection) je plánovaným propojením rakouského a českého trhu s plynem mezi kompresními stanicemi Břeclav v České republice a Baumgarten v Rakousku, který by umožnil první přímé napojení mezi těmito dvěma členskými státy.

Záměrem projektu je zajistit efektivní přepravní kapacitu mezi oběma zeměmi a umožnit další integraci trhu, podpořit likviditu plynárenských obchodních bodů a konkurenci plyn-plyn na velkoobchodních trzích s plynem v České republice a Rakousku pro více rozumné ceny plynu, což může pozitivně ovlivnit i sousední země.

Předpokládaná délka trasy nového plynovodu (DN 800, PN 84) na území České republiky je 12 km. Konečné rozhodnutí o investici ještě nebylo uskutečněno. Partnerem projektu je rakouský provozovatel přepravní soustavy Gas Connect Austria GmbH.

Projekt PCI 6.4 získal tzv. status PCI podle Nařízení EU č. 347/2013 a v roce 2015 byl zařazen Evropskou komisí na druhý seznam PCI v rámci jeho aktualizace, která vstoupila v platnost v únoru roku 2016. Na přípravné práce na projektu získala společnost NET4GAS v roce 2012 grant z programu Evropské unie pro Transevropské energetické sítě (TEN-E) ve výši 50 % celkových oprávněných nákladů. V roce 2014 získal projekt grant z programu Connecting Europe Facility (CEF) ve výši 50 % celkových oprávněných nákladů na zpracování podkladů pro Žádost o investici.

## Umístění projektu



Plánované umístění plynovodu je v České republice na území Jihomoravského kraje v okolí města Břeclav. Plynovod by vedl v České republice z Kompresní stanice Břeclav na česko-rakouskou hranici. Je navržen v nezastavěném území.

Jak trasa plynovodu, tak umístění dalších souvisejících plynárenských zařízení byly navrženy tak, aby vyhovovaly přísným požadavkům na ochranu životního prostředí, což bylo ověřeno ve zjišťovacím řízení podle zákona č.100/2001. Kladné stanovisko společnost NET4GAS obdržela v prosinci roku 2005 a plánovaná trasa plynovodu byla projednána s příslušnými úřady.



**Spolufinancováno Evropskou unií**  
Nástroj pro propojení Evropy

## **Předběžný časový harmonogram projektu**

<b>Předprojektová příprava</b>	2003-2006
<b>Příprava realizace</b>	2006-2018
<b>Realizace</b>	2019-2021

Případná výstavba bude probíhat v souladu se všemi právními předpisy a technickými normami, a to pouze na pozemcích, k jejichž využití pro výstavbu bude společnost NET4GAS svěřit soukromoprávní titul, s maximálním šetřením práv vlastníků těchto pozemků a garancí jejich práv na náhradu veškerých případných, výstavbou způsobených škod.



**Spolufinancováno Evropskou unií**  
Nástroj pro propojení Evropy

## Více informací

### **Projekt na webových stránkách NET4GAS:**

<http://www.net4gas.cz/cs/1709/>

### **Desetiletý plán rozvoje přepravní soustavy v České republice:**

<http://www.net4gas.cz/cs/rozvojeve-plany/>

### **Konzultační proces:**

<http://www.net4gas.cz/cs/1709/>

### **Oficiální webové stránky PCI Evropské komise:**

<https://ec.europa.eu/energy/en/topics/infrastructure/projects-common-interest>

### **Interaktivní mapa PCI projektů:**

[http://ec.europa.eu/energy/infrastructure/transparency\\_platform/map-viewer/](http://ec.europa.eu/energy/infrastructure/transparency_platform/map-viewer/)

### **Webové stránky Ministerstva průmyslu a obchodu ČR**

<http://www.mpo.cz/dokument149687.html>

### **Webové stránky Ministerstva pro místní rozvoj**

<http://portal.uur.cz/pdf/Prezentace-TEN-E-05062014.pdf>

### **Kontakt NET4GAS:**

Email: [pci@net4gas.cz](mailto:pci@net4gas.cz)

© NET4GAS, s.r.o., 2016

NET4GAS, s.r.o.  
Na Hřebenech II 1718/8  
140 21 Praha 4 – Nusle  
Web: [www.net4gas.cz](http://www.net4gas.cz)

Společnost NET4GAS, s.r.o., je držitelem výlučné licence pro přepravu zemního plynu (TSO) v České republice. Poskytuje dostatečné kapacity pro domácí a zahraniční poptávku a garantuje bezpečnost a spolehlivost přepravních služeb. Ročně přepravuje okolo 45 miliard m<sup>3</sup> zemního plynu (z toho cca 15 % pro domácí spotřebu). Provozuje více než 3800 km plynovodů, tři hraniční předávací stanice, čtyři kompresní stanice a téměř stovku předávacích stanic pro vnitrostátní distribuci. Je členem Českého plynárenského svazu, mezinárodních organizací ENTSO, GIE, EASEE-gas a pracovních skupin IGU a Marcogaz. Zaměstnává více než 500 zaměstnanců.